

Allée des Sorbiers Travaux de voirie

Janvier/Février 2022



Les Travaux

Janvier/Février 2022




Les travaux consistent en un rechargement de la voie, avec une reprise des bordures au droit des entrées de garages. La vue des bordures sera variable de 2 à 4 cm suivant les endroits.

14 places de parking seront créés. Les revêtements des places seront en pavés engazonnés 20x20. Des arbres seront plantés en remplacement des deux qui ont été abatus

Les éclairages seront modifiés, notamment au niveau de la placette et de l'allée piétonne centrale.

Janvier/Février 2022

LES PAVÉS DRAINANTS



Facile à mettre en oeuvre, il nécessite très peu d'entretien.

5 modules
 Dimensions : 20 x 20 cm / 20 x 30 cm - joint de 3 cm
 Dimensions : 20 x 20 cm / 20 x 30 cm / 10 x 20 cm (sans chanfrein) joint de 1,5 cm
 Épaisseur : 8 cm avec chanfreins
 Utilisation : réalisation d'allées ou de parkings
 Classe d'appellation : T3-4

Suivant le matériau de remplissage des joints, la perméabilité de la surface globale est variable.
 Afin d'obtenir une bonne perméabilité, il est conseillé d'utiliser des graviers sans sable ni éléments fins. (voir rubrique «Conseils de pose page 23)

Les pavés Écodrain sont pourvus de détrompeurs pour aider à l'alignement des joints lors de la pose.

Les joints de 1,5 cm permettent de réaliser des revêtements conformes à l'accessibilité des personnes à mobilité réduite qui exige des pentes inférieures à 2 cm.


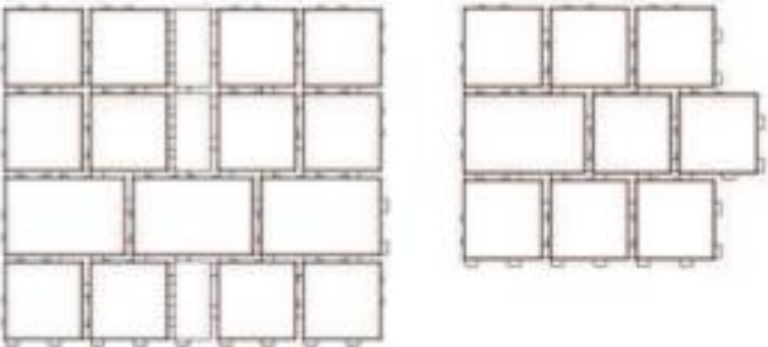


DIAGRAMME DT 2006-1027 ET 2006-1028, JARRET DE 15 JANVIER 2007 RELIÉ À L'ACCESSIBILITÉ DE LA VOIE AUX PERSONNES À MOBILITÉ RÉDUITE (PMR)

Exemples de calepinages



Granifin argenté

Brut Presse gris

Brut Presse noir 012

Désignation	Joints en cm	Poids en kg/m²	Coloris	Taux de surface perméable en %	Perméabilité en m³/m²
Pavé Écodrain (sans chanfrein) 20 x 20 x 8	1,5	110	Granifin argenté / Brut Presse gris / Brut Presse noir 012	21	10

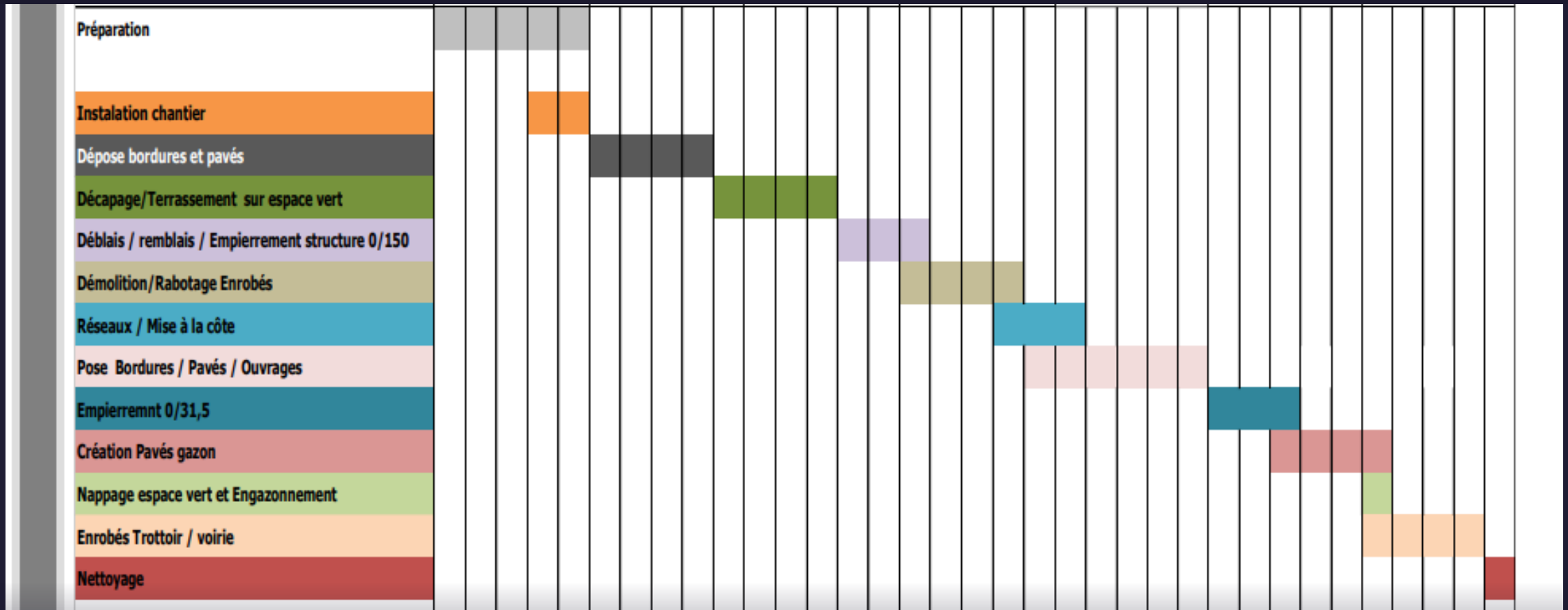
LE PLANNING

Les travaux s'étaleront sur 6 semaines (sauf intempéries)

Les travaux seront réalisés sur route barrée suivant les travaux à réaliser pendant la journée, et sera rétablie le soir.

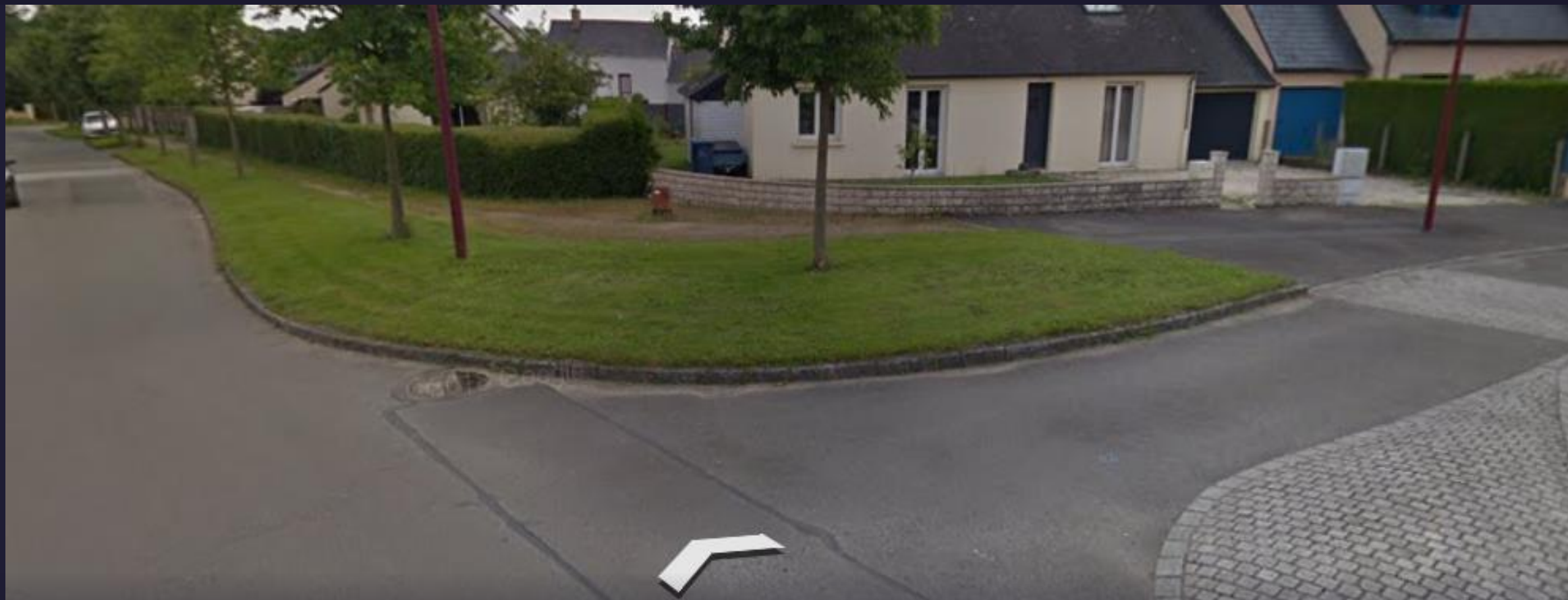
Il est à noter que pendant la pose des bordures, l'accès aux entrées sera neutralisé pendant deux jours. L'ets se chargera de vous faire une information

Janvier/Février 2022



Pour la collecte des ordures ménagères, et afin d'éviter de nouveaux désagréments, les bacs seront à déposer à gauche de l'entrée du lotissement. Les jours habituels de collectes restent inchangés.

Janvier/Février 2022



En cas d'interrogation sur le déroulement du chantier, n'hésitez pas à en faire part à la mairie aux horaires d'ouvertures, nous nous efforcerons d'y répondre.
Téléphone 02 99 55 22 79

Janvier/Février 2022

